



IV Giornata Mondiale BPCO Prevenzione e Controllo della BPCO Broncopneumopatia Cronica Ostruttiva *16 novembre 2005*

Azienda Ospedaliera S Camillo Forlanini Roma

Il percorso riabilitativo

Margherita Neri
Fondazione Salvatore Maugeri IRCCS



La riabilitazione respiratoria della persona con BPCO

Perché?

- **Perché l'evidenza scientifica disponibile dimostra chiaramente che la riabilitazione respiratoria della persona con BPCO comporta notevoli benefici**

2004 ERS/ATS COPD Guidelines

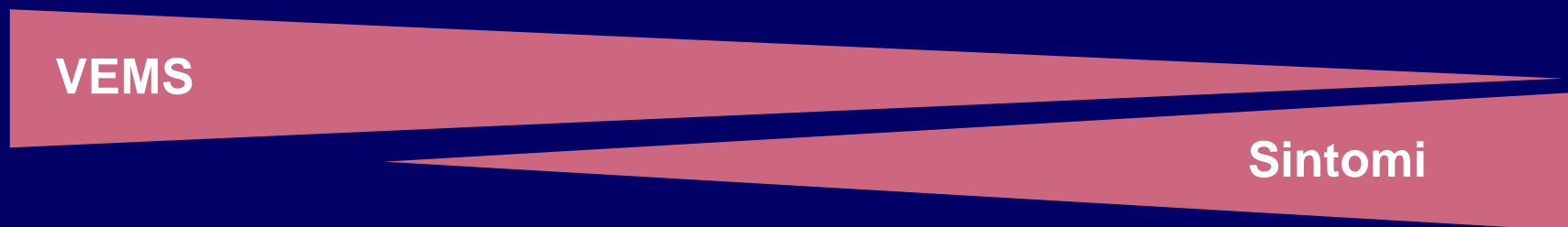
La riabilitazione respiratoria della persona con BPCO

Chi?

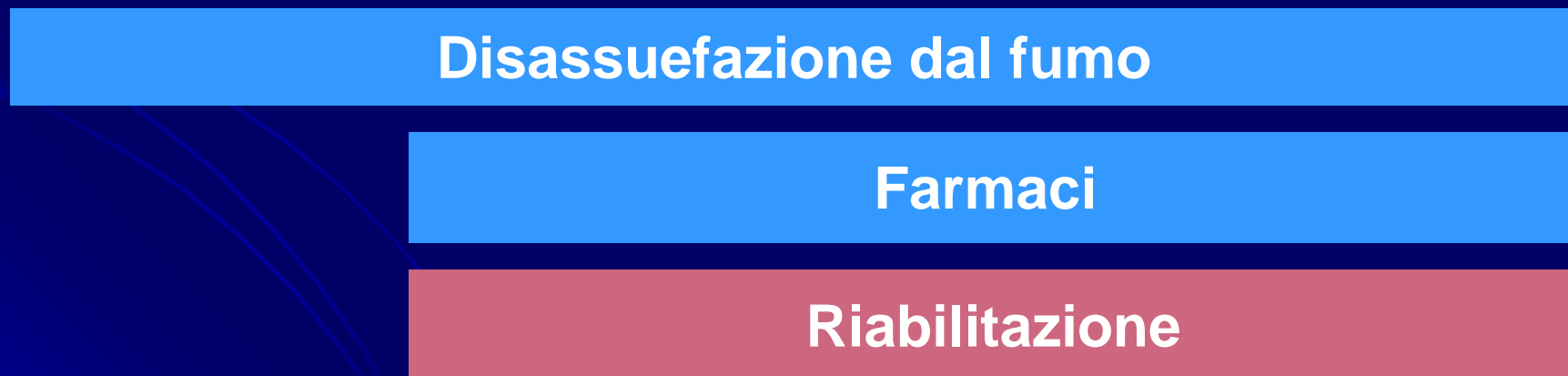
- La riabilitazione respiratoria è indicata **per tutti i pazienti con BPCO in qualsiasi livello di gravità della malattia**
- La persona con BPCO avviata ad un programma di riabilitazione deve essere disponibile ad impegnarsi e comprendere il significato dell'intervento
- La compromissione lieve o molto grave dello stato di salute non costituiscono una controindicazione all'inserimento nel programma

La riabilitazione respiratoria della persona con BPCO *Quando?*

Progressione della malattia

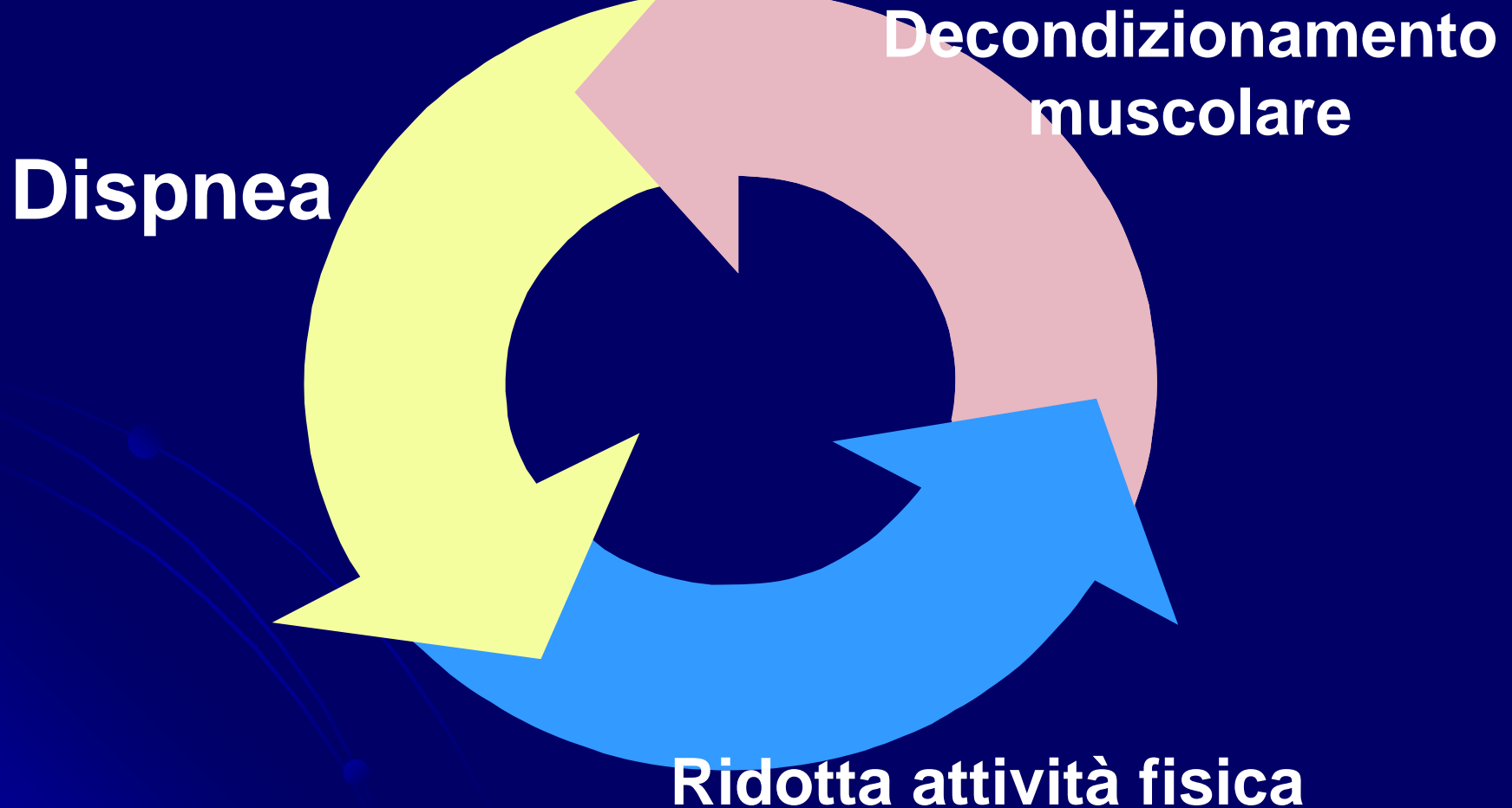


Interventi



La riabilitazione respiratoria della persona con BPCO

Perché?

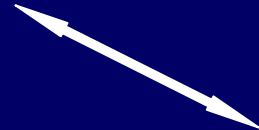


Rapporti tra malattia respiratoria e QoL

Malattia respiratoria
cronica



Dispnea



Personalità

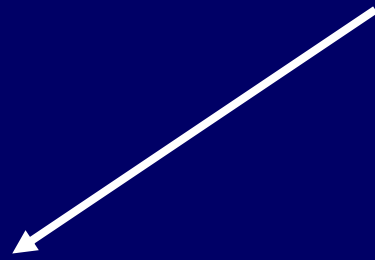
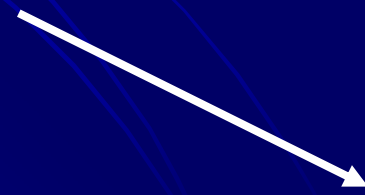


Limitazioni attività fisica



Situazione ambientale

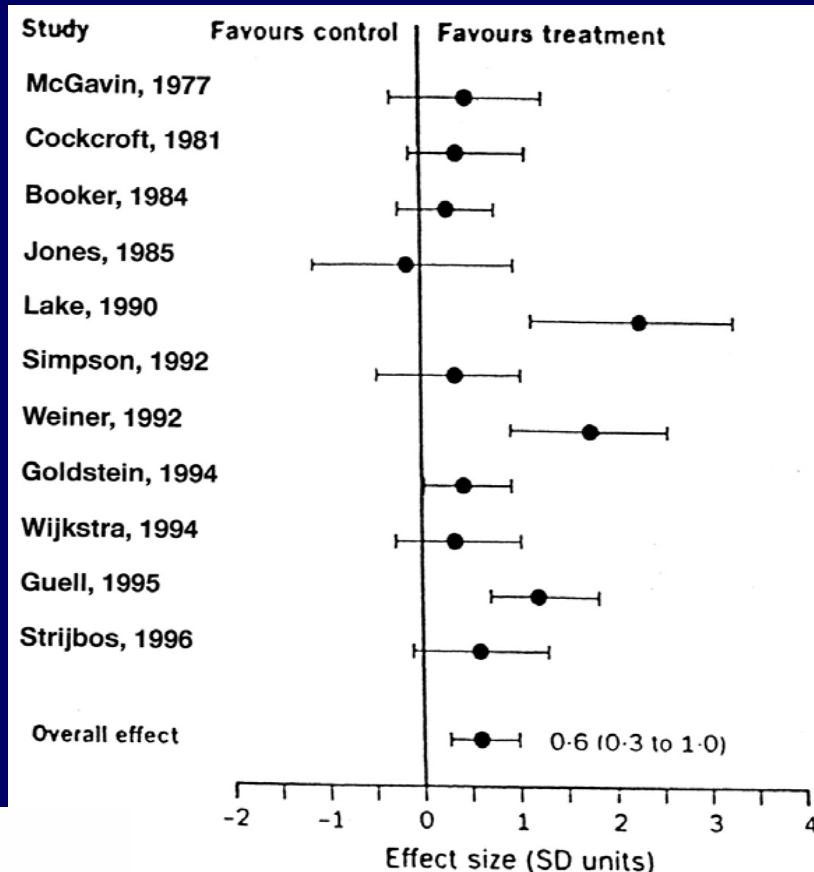
Decondizionamento



Disabilità

La riabilitazione respiratoria della persona con BPCO

- Riduce i sintomi più gravi ed invalidanti
- Migliora la capacità di compiere esercizio fisico o movimenti
- Migliora la qualità della vita
- Riduce i costi della malattia



Is It Really Useful To Repeat Outpatient Pulmonary Rehabilitation Programs in Patients With Chronic Airway Obstruction?*

A 2-Year Controlled Study

Chest, 2001

Katia Foglio, MD; Luca Bianchi, MD; and Nicolino Ambrosino, MD, FCCP

Lacasse, 1996 *Lancet*

La riabilitazione respiratoria della persona con BPCO

Che Cosa?

Percorso riabilitativo: *i mezzi*

Ottimizzazione terapia farmacologica

Educazione sanitaria

Programmi di cessazione del fumo

Fisiokinesiterapia

Allenamento all'esercizio fisico

Terapia occupazionale

Ossigenoterapia a lungo termine

Ventiloterapia

Intervento nutrizione

Supporto psicosociale

Percorso riabilitativo nella BPCO

Prevenzione
primaria

Prevenzione
secondaria

Prevenzione
terziaria

Riduzione rischio

Diagnosi precoce
Trattamento appropriato

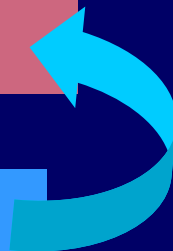
Contenimento
del danno

Politica sanitaria

Politica sociale

Interventi sul territorio

Interventi in strutture dedicate







Grazie per l'attenzione